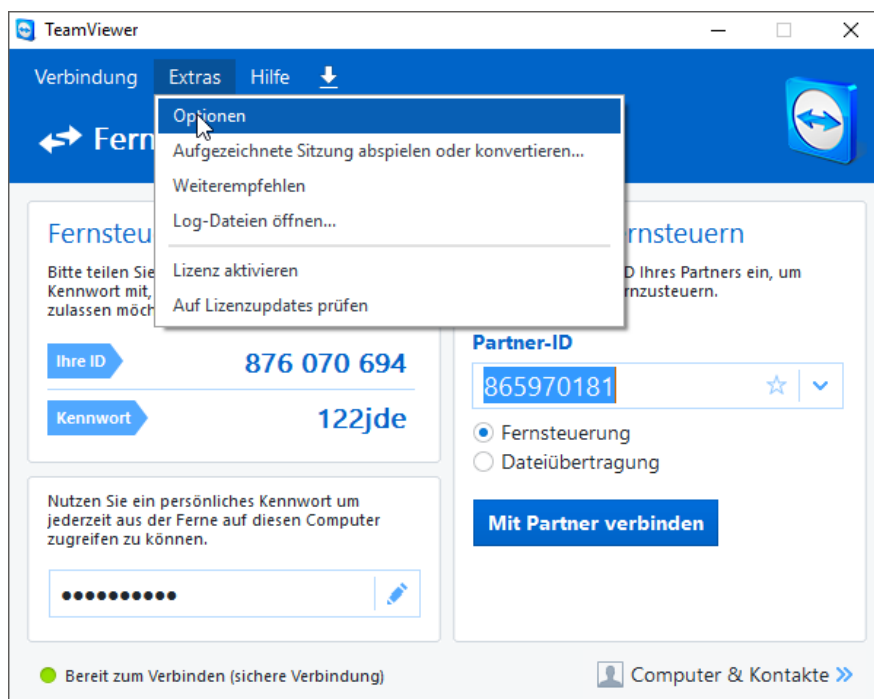
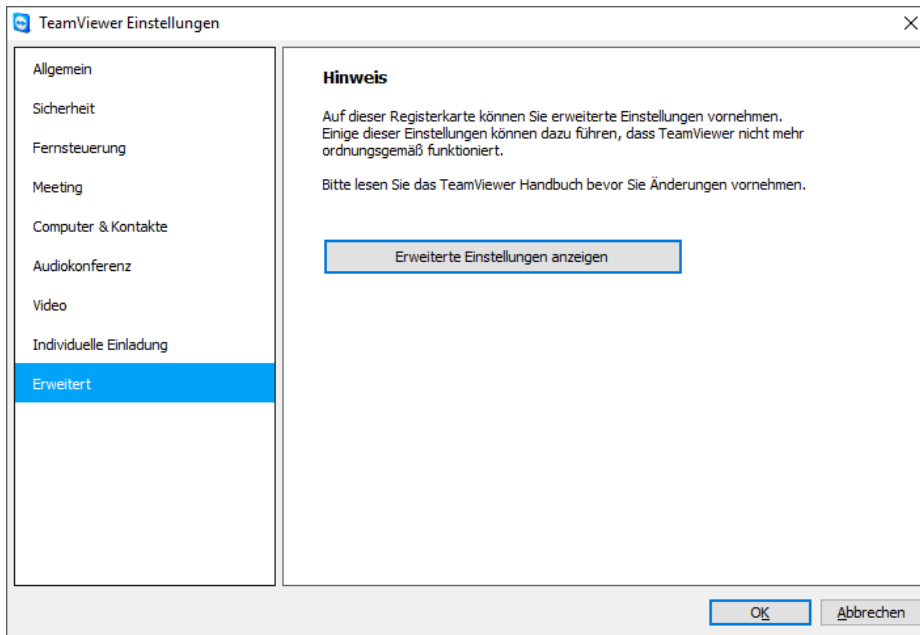


Anleitung zur Deaktivierung der Schaltfläche QuickConnect des TeamViewers

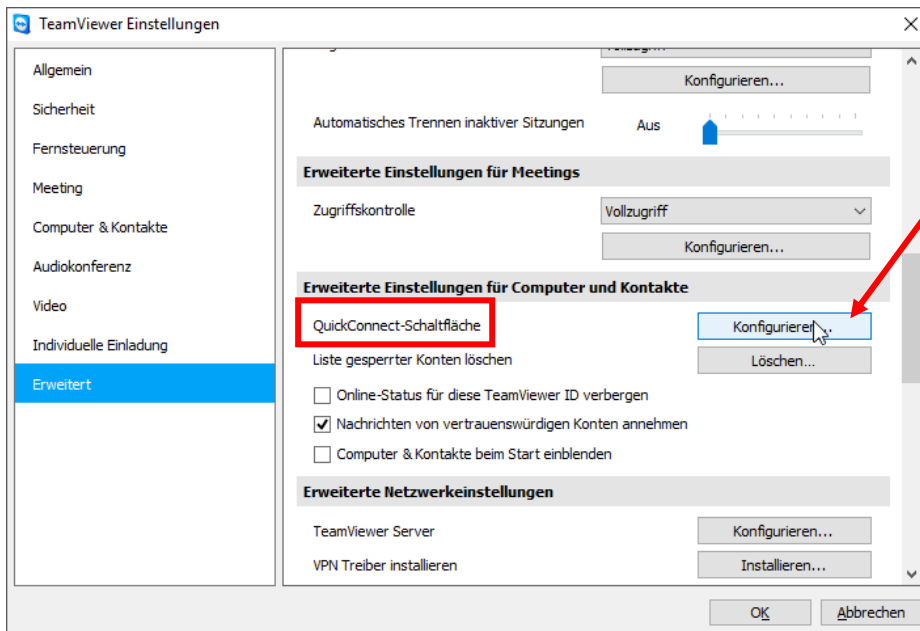
1. Öffnen Sie den Teamviewer.
2. Klicken Sie auf den Menüpunkt „Extras“.
3. Wählen Sie den Eintrag „Optionen“.



4. Und klicken Sie auf den Menüpunkt „Erweitert“.
5. Klicken Sie nun auf ‚Erweiterte Einstellungen anzeigen‘.

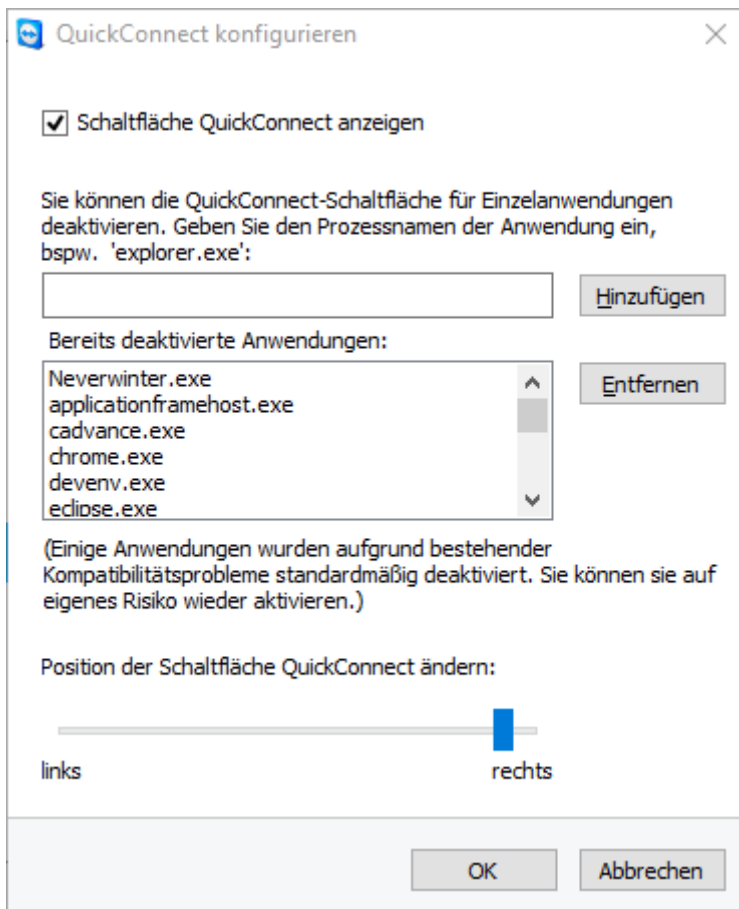


6. Suchen Sie nun in den erweiterten Einstellungen die Einstellung ‚QuickConnect-Schaltfläche‘



7. Klicken Sie anschließend auf den Button ‚Konfigurieren...‘ hinter dem Eintrag ‚QuickConnect-Schaltfläche‘.

8. Entfernen Sie den Haken vor ‚Schaltfläche QuickConnect anzeigen‘.



9. Bestätigen Sie mit einem Klick auf ‚OK‘.

10. Fertig.